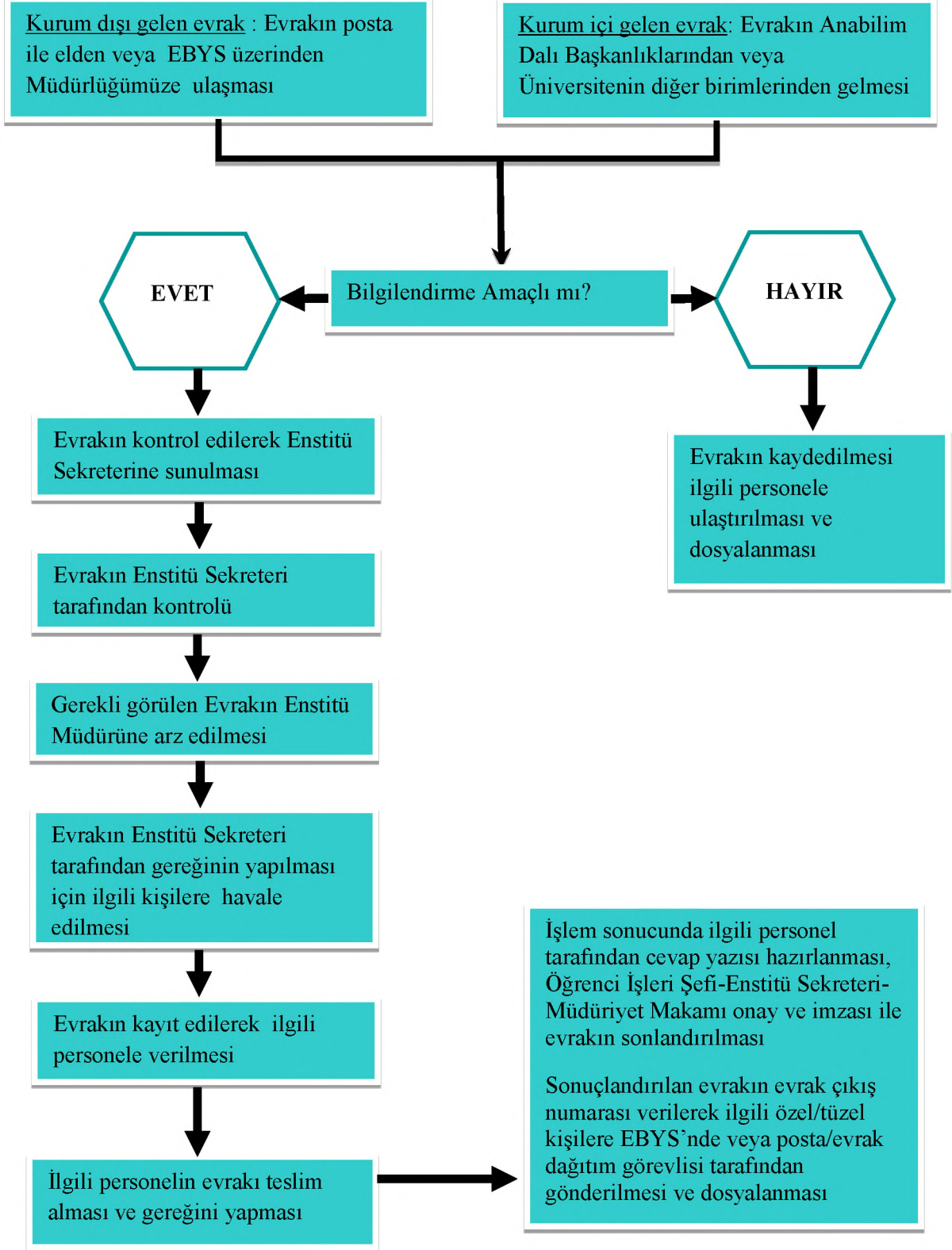


**SELÇUK ÜNİVERSİTESİ**  
**SOSYAL BİLİMLER ENSTİTÜSÜ**  
**GELEN EVRAK İŞLEM AKIŞ ŞEMASI**



**SELÇUK ÜNİVERSİTESİ**  
**SOSYAL BİLİMLER ENSTİTÜSÜ**  
**GİDEN EVRAK İŞLEM AKIŞ ŞEMASI**



**SELÇUK ÜNİVERSİTESİ**  
**SOSYAL BİLİMLER ENSTİTÜSÜ**  
**DOĞRUDAN TEMİN İŞLEM AKIŞ ŞEMASI**

Harcama yetkilisi, gerçekleştirme görevlisine mal ve hizmet alımları ile yapım işlerinin yaklaşık maliyetinin çıkarılması için talimat verir.

Yaklaşık maliyet hesaplanır, ödenek kontrol edilir, onay belgesi düzenlenerek harcama yetkilisinin onayına sunulur.

Piyasa Fiyat Araştırma Komisyonuna görevleri tebliğ edilir.

Fiyat araştırması sonucunda hazırlanan Piyasa Fiyat Araştırma Tutanağı, harcama yetkilisinin onayına sunulur.

Alınan mal ve hizmetler ile yapım işlerinin muayene ve kabul işlerinin yapılması için Muayene ve Kabul Komisyonu görevlendirilir.

Muayene ve Kabul Komisyonu tarafından hazırlanan Muayene Kabul Tutanağı harcama yetkilisinin onayına sunulur.

Taşıma İşlem Fişi düzenlenmesi gereken mal malzemeler ambara gönderilir.

Taşıma Kayıt ve Kontrol ve Yetkilisi, TKYS üzerinden mal ve malzemelerin ambar girişlerini yaparak taşıma işlem fişi düzenler.

Ödemenin yapılması için HYS üzerinden hazırlanan ödeme emri belgesi harcama yetkilisinin onayına sunulur.

Harcama yetkilisi tarafından imzalanan Ödeme Emri ve ekleri, ödemenin yapılması için Strateji Geliştirme Daire Başkanlığı'na gönderilir